

Curso de Mama

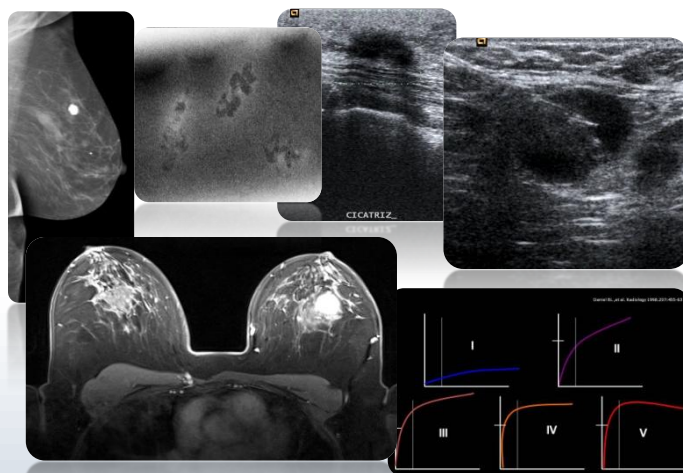
Técnicas radiográficas para el estudio de la Mama Formación **Presencial** para **TER/TSID**

• **Duración:** 10 horas, **16 enero 2016.**

• **Método «Presencial»:** 10 horas (16 enero 2016, de 09-14h y de 16-21h) en Sede AETR (Madrid).

PROGRAMA

- Consideraciones anatómicas y fisiológicas de la mama
- Equipos mamográficos analógicos y digitales
- Procesado de la imagen analógica y de la película mamográfica
- Procesado de la imagen digital directo e indirecto (CR)
- Controles de calidad
- Mamografía: Proyecciones básicas
- Mamografía: Proyecciones especiales
- Mamografía: Proyecciones complementarias
- Mamografía adaptada según las características del paciente
- Mamografía de la mama masculina
- Tomosíntesis y Ecografía mamaria
- Resonancia magnética de mama
- Intervencionismo mamario (P.A.A.F, B.A.G. y B.A.V).
- Xeromamoradiografía
- Patologías mamarias benignas
- Patologías mamarias malignas y premalignas
- Cribado poblacional.
- BI-RADS: Sistema de informes y registro de datos



DOCENTE

María Jesús Suárez Hernández

- Técnico Superior en Imagen para el Diagnóstico Hospital Galdakao-Usansolo. Osakidetza. Bizkaia.
- Graduado en Radiología Escuela de Salud de Coimbra. Portugal.
- Miembro fundador y miembro de la Junta Directiva de la Sección de Enfermería y Técnicos en Senología de la Sociedad Española de Senología y Patología Mamaria (SESPM).

INFORMACIÓN E INSCRIPCIÓN

Asociación Española de Técnicos en Radiología

Socios AETR:
50€

Inscripción: www.aetr.net
Información: +34 644 43 43 32

NO Socios AETR:
75€

ACREDITACIÓN

1'8 Creditos

“Comisión de Formación Continuada”
Sistema Nacional de Salud

