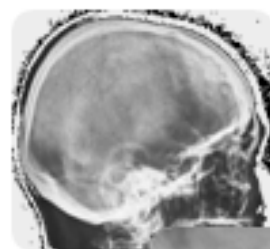


Curso **On-Line** para **TSID** **Estudio de las Proyecciones Radiológicas de Cráneo, Cuello y Columna**

- **Duración:** 1 mes
- **Horas:** 5 horas
- **Créditos:** 1'3 créditos
- **Inscripción:** www.aetr.net
- **Información:** asociacion@aetr.net
+34 91 552 99 00 (10-14h, L-V)
- **Socios AETR:** Curso 40€ o **GRATIS** semestral
- **No Socios:** 55€



PROGRAMA

Tema 1. Introducción a las proyecciones en radiología simple siguiendo los criterios de calidad.

Tema 2. Anatomía y fisiología. **Tema 3.** Patología. **Tema 4.** Planos y proyecciones del cráneo.

Tema 5. Proyecciones complementarias. **Tema 6.** Técnicas y proyecciones radiológicas de la columna vertebral.

MATERIAL DOCENTE Presentaciones locutadas no descargables.