

Curso On-Line para TSI DyMN

Funciones del TSI DyMN en el PET/TC

- **Duración:** 1 mes
- **Horas:** 30h
- **Créditos:** Solicitada acreditación 2018
- **Inscripción:** www.aetr.net
- **Información:** asociacion@aetr.net
+34 91 552 99 00 (10-16h, L-V)
- **Socios AETR:** 60€ o **GRATIS semestral**
- **No Socios:** 90€

PROGRAMA

TEMA 1: Funcionamiento de un equipo PET/TC
Bases físicas y tecnología asociada: Calibración, Prueba General, Control de Calidad PET y Dosímetro Personal.

TEMA 2: Protocolos de estudio
Estudios PET/TC:

* Tórax y abdomen

* Cerebro

* Cuerpo completo

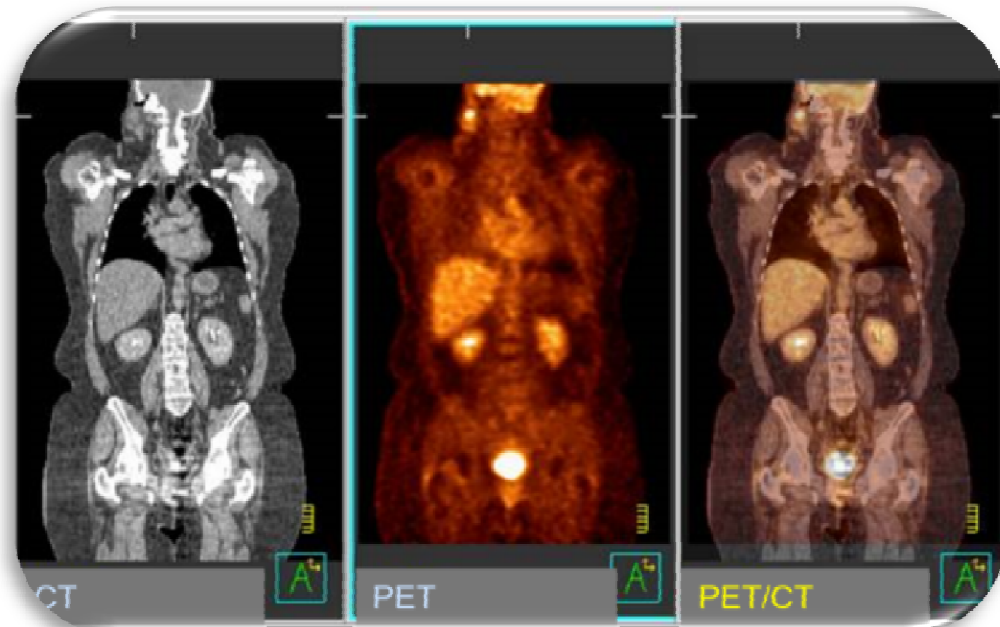
* Imágenes tardías

* 18F-fluormetilcolina

* 18F-fluorodopa

Perspectivas futuras de la imagen PET

TEMA 3: Casos clínicos



MATERIAL DOCENTE

Presentaciones no descargables.