



ASOCIACIÓN ESPAÑOLA DE TÉCNICOS
RADIOLOGÍA, RADIOTERAPIA + MEDICINA NUCLEAR

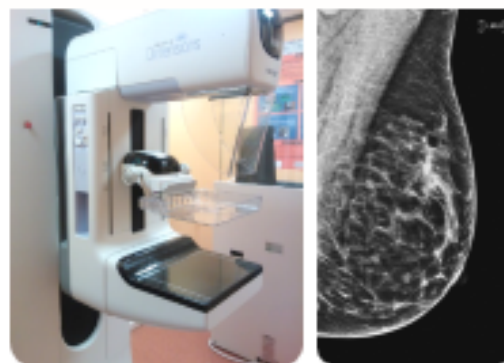
Curso Presencial para **TSID**

Técnicas Radiográficas para el **Estudio** de la **Mama**

- **Duración:** 1 día
- **Horas:** 10h
- **Fecha:** 12-enero-2019
- **Horario:** 09-14h y 16-21h
- **Lugar:** H^{tal} Río Carrión Av. Donantes de Sangre, s/n. Palencia
- **Créditos:** Solicitada acreditación (en 2017 1'8 créditos)
- **Inscripción:** www.aetr.net
- **Información:** asociacion@aetr.net
+34 91 552 99 00 (10-16h, L-V)
- **Precio Inscripción:** Gratuita hasta completar aforo
(Patrocina EMSOR Grupo HOLOGIC®)

EMSOR Grupo HOLOGIC®
The Science of Care

STRONGER TOGETHER



PROGRAMA

Consideraciones anatómicas y fisiológicas de la mama. Equipos mamográficos analógicos y digitales. Procesado de la imagen analógica y de la película mamográfica. Procesado de la imagen digital directo e indirecto (CR). Controles de calidad. Mamografía: Proyecciones básicas. Proyecciones especiales. Proyecciones complementarias. Mamografía adaptada según las características del paciente. Mamografía de la mama masculina. Tomosíntesis e Intervencionismo mamario (P.A.A.F, B.A.G. y B.A.V). Patologías mamarias benignas. Patologías mamarias malignas y pre-malignas. Cribado poblacional. BI-RADS: Sistema de informes y registro de datos. Resonancia Magnética y ecografía de mama.